


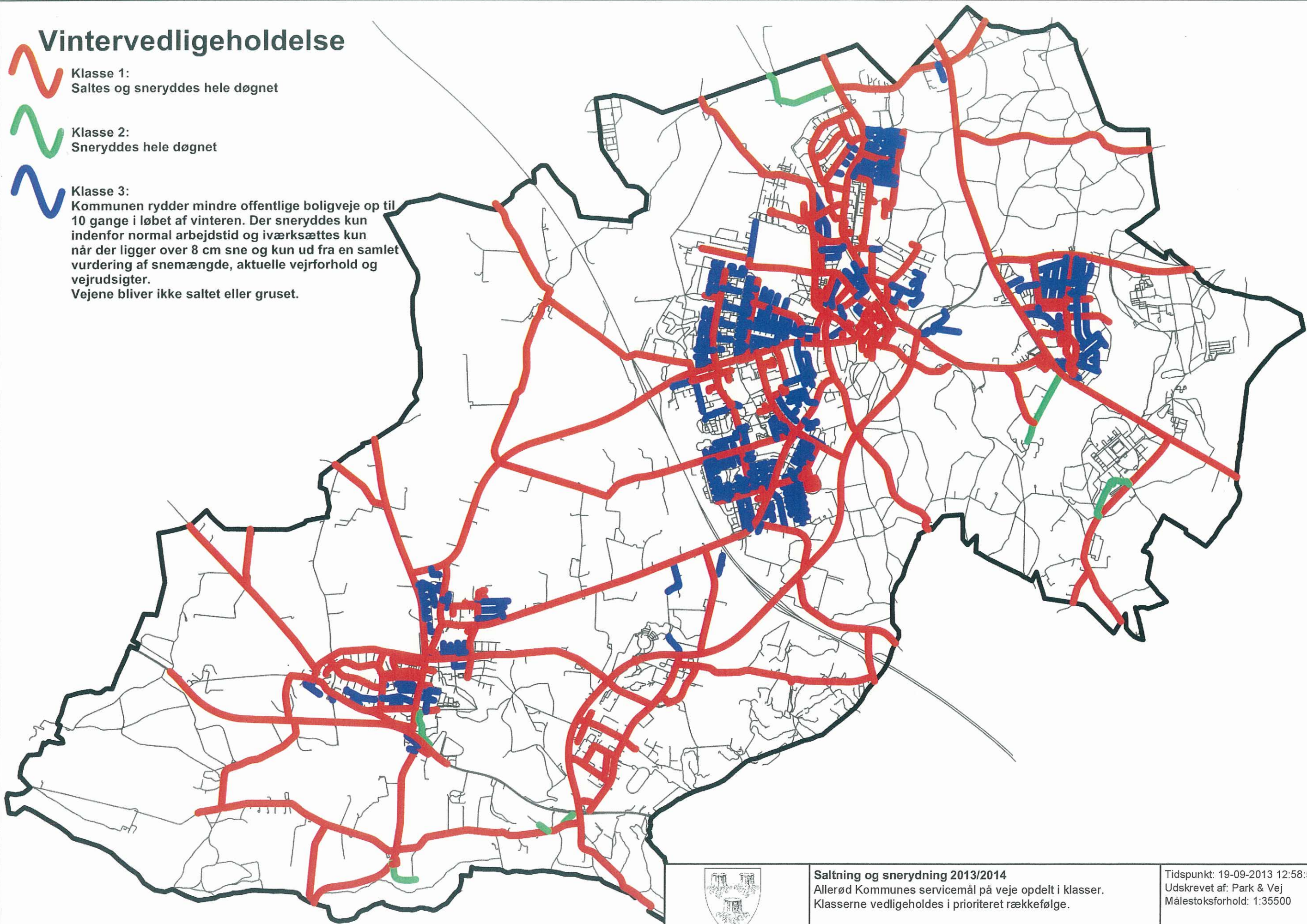


Vintervedligeholdelse

 Klasse 1:
Saltes og sneryddes hele døgnet

 Klasse 2:
Sneryddes hele døgnet

 Klasse 3:
Kommunen rydder mindre offentlige boligveje op til 10 gange i løbet af vinteren. Der sneryddes kun indenfor normal arbejdstid og iværksættes kun når der ligger over 8 cm sne og kun ud fra en samlet vurdering af snemængde, aktuelle vejrforhold og vejrudsigter. Vejene bliver ikke saltet eller gruset.



Ingen



ALLERØD KOMMUNE

Saltning og snerydning 2013/2014

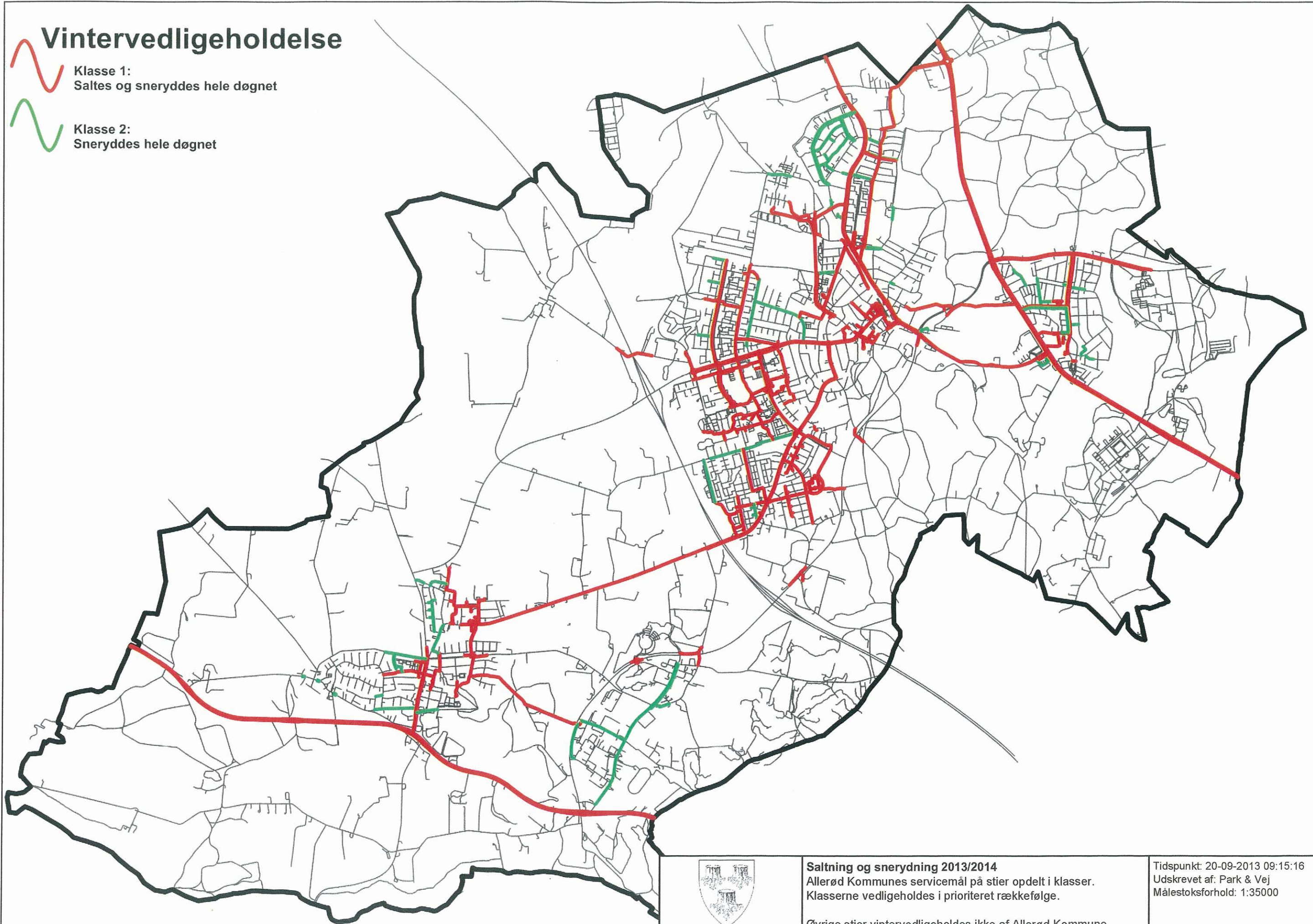
Allerød Kommunes servicemål på veje opdelt i klasser. Klasserne vedligeholdes i prioriteret rækkefølge.

Øvrige veje vintervedligeholdes ikke af Allerød Kommune

Tidspunkt: 19-09-2013 12:58:51
Udskrevet af: Park & Vej
Målestoksforhold: 1:35500

Vintervedligeholdelse

-  Klasse 1:
Saltes og sneryddes hele døgnet
-  Klasse 2:
Sneryddes hele døgnet



Ingen



ALLERØD KOMMUNE

Saltning og snerydning 2013/2014

Allerød Kommunes servicemål på stier opdelt i klasser.
Klasserne vedligeholdes i prioriteret rækkefølge.

Øvrige stier vintervedligeholdes ikke af Allerød Kommune.

Tidspunkt: 20-09-2013 09:15:16
Udskrevet af: Park & Vej
Målestoksforhold: 1:35000